



Centro Agrometeo Locale Via Indipendenza 2-4, Ascoli Piceno Tel. 0736/336443 Fax. 0736/344240
e-mail: calap@regione.marche.it Sito Internet: <http://meteo.marche.it/assam>

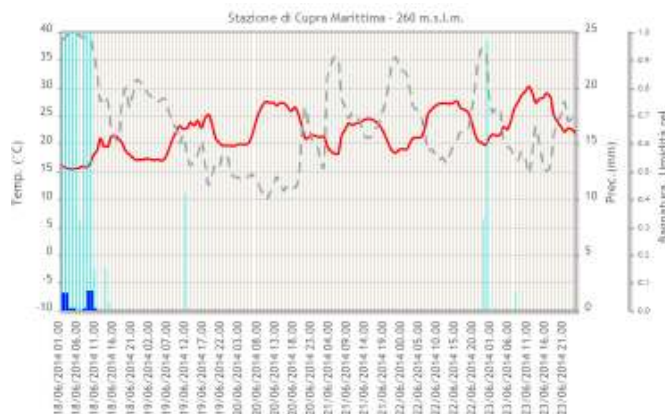
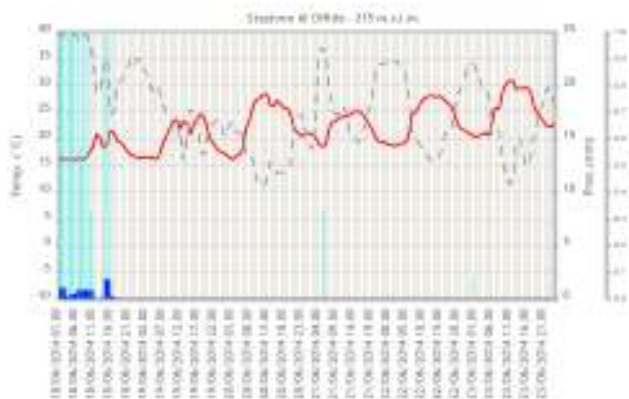
NOTE AGROMETEOROLOGICHE SETTIMANALI

Tempo perturbato con piovvaschi sparsi nella giornata di Mercoledì 18, le restanti giornate sono state calde con velature riconducibili ad alto tasso di umidità.

Dai due grafici meteo sotto riportati si nota la differenza di precipitazioni (orarie) in due stazioni distanti tra loro quali Offida e Cupramarittima.

Nel seguente link si possono consultare i grafici orari dell'andamento meteo, aggiornati giornalmente di 10 stazioni provinciali:

http://meteo.regione.marche.it/calmonitoraggio/ap_home.aspx



■ Temperatura media (°C) ■ Precipitazione (mm) ■ Bagnatura ■ Umidità

VITE

La fase fenologica della vite è compresa tra **inizio chiusura grappolo (BBCH 77)** e **chiusura grappolo (BBCH 79)**. In considerazione del passaggio di una perturbazione è consigliabile un trattamento antiperonosporico con Sali di **Rame*** dal momento che risultano esauriti gli effetti del precedente trattamento consigliato. Le attuali condizioni meteorologiche con alto tasso di umidità relativa ed elevate temperature favoriscono lo sviluppo dell'**oidio** per altro già visibile su talune varietà particolarmente sensibili. Ribadiamo pertanto l'assoluta necessità di un trattamento con **zolfo*** polverulento. Le aziende che hanno sintomi evidenti e diffusi sui grappoli e non intendono avvalersi di tale trattamento possono utilizzare **metildinocap** in associazione allo **zolfo*** bagnabile. Il trattamento con lo zolfo polverulento risulta indispensabile nelle aziende a conduzione biologica dove con maggior frequenza si notano i primi attacchi di oidio.

Si ricorda che il limite di rame utilizzabile in agricoltura biologica è pari a **6 Kg/ettaro per anno**;

Le forme di rame ammesse in agricoltura biologica sono **l'idrossido, l'ossicloruro, il solfato e l'ossido**. Per i vitigni che hanno raggiunto la fase fenologica di pre chiusura grappolo e particolarmente sensibili alla **botrite**, è opportuno effettuare un trattamento a base di **Ciprodinil o Fludioxonil o Fenexamide o Boscalid** (ammesso solo in questa fase ed efficace anche contro l'oidio) o **Pirimetanil o Fluazinam o Bacillus subtili (*) o Fludioxonil o Ciprodinil o Bacillus amyloliquefaciens (*) o Fluopyram o Fenpyrazamide o Aereobasidium pullulans (*) o Bicarbonato di potassio (*)**.

Dai monitoraggi settimanali si rileva che è in corso il volo della seconda generazione del fitofago con sporadiche catture.

In questo link si possono visualizzare le curve di volo dei siti di monitoraggio provinciale:

<http://meteo.regione.marche.it/calmonitoraggio/mappaCatture.aspx?prov=AP&idParass=1i>.

(*) Prodotto ammesso in agricoltura biologica.

Tutti i principi attivi indicati nel Notiziario sono previsti nelle Linee Guida per la Produzione Integrata delle Colture, Difesa Fitosanitaria e Controllo delle Infestanti" della Regione Marche - 2014. (per la consultazione completa del documento http://www.meteo.marche.it/news/LineeGuidaPI_DifesaFito_2014.pdf) e pertanto il loro utilizzo risulta conforme con i principi della difesa integrata volontaria.

Le aziende che applicano soltanto la difesa integrata obbligatoria, non sono tenute al rispetto delle limitazioni d'uso dei prodotti fitosanitari previste nelle Linee Guida di cui sopra, per cui possono utilizzare tutti gli agrofarmaci regolarmente in commercio, nei limiti di quanto previsto in etichetta, applicando comunque i principi generali di difesa integrata, di cui all'allegato III del D.Lgs 150/2012, e decidendo quali misure di controllo applicare sulla base della conoscenza dei risultati dei monitoraggi e delle informazioni previste al paragrafo A.7.2.3. del PAN (DM 12 febbraio 2014).

Per la consultazione dei prodotti commerciali disponibili sul mercato contenenti i principi attivi indicati nel presente notiziario è possibile fare riferimento alla banca dati disponibile su SIAN

[Banca Dati Fitofarmaci](#)



[Banca Dati Bio](#)



COMUNICAZIONI

Il Consorzio Marche Biologiche organizza il seguente convegno: **BIOEUROPA 2014 "Nutrire il pianeta: innovazione e sostenibilità grazie all'agricoltura biologica" sabato 28 giugno 2014 ore 10.00 - 13.00** presso il **Monastero di Montebello di Isola del Piano (PU)**. Il programma completo del convegno è consultabile al seguente indirizzo: <http://www.conmarchebio.it/bioeuropa-2014/>

A completamento dei [Corsi Professionali di potatura invernale dei fruttiferi](#), l'ASSAM organizza un incontro per coloro che vogliono affinare o migliorare la loro tecnica di potatura ed è rivolto a frutticoltori, ma anche tecnici ed operatori del settore. L'incontro, della **durata di 3 ore**, prevede **1 ora di lezione teorica e 2 ore di lezioni pratiche e si svolgerà venerdì 11 luglio 2014 dalle ore 14,30 presso la sede ASSAM, via Aso - Carassai (AP)**. Le iscrizioni al corso vanno effettuate **entro il 09 luglio 2014**. L'incontro si concluderà con esercitazioni pratiche. **Per maggiori informazioni** Di Sebastiano Donatella 071808303 email disebastiano_donata@assam.marche.it, Borraccini Giovanni 0734 658959 emailborraccini_giovanni@assam.marche.it oppure consultare <http://www.assam.marche.it/corsi/128-divulgazione-e-comunicazione/232-corso-incontro-professionale-sulla-potatura-verde-dei-fruttiferi>

ANDAMENTO METEOROLOGICO NEL PERIODO DAL 18.06.2014 AL 24.06.2014

	OFFIDA	MONTEDINOVE	CARASSAI	CUPRA MARITTIMA	MONTALTO MARCHE	RIPATRANSONE	CASTIGNANO	SPINETOLI	FERMO
Altit.(m)	215	390	143	260	334	218	415	114	38
T°C Med	22.4	22.0	21.5	22.5	21.0	21.3	22.1	22.3	22.5
T°C Max	31.6	32.1	32.5	30.8	30.3	29.9	31.5	31.4	31.4
T°C Min	15.9	14.0	11.9	15.3	14.2	14.9	15.2	14.7	13.8
Umid. (%)	70.4	70.6	79.4	67.8	67.5	70.6	67.4	90.6	76.1
Prec.(mm)	6.0	22.2	17.8	4.0	11.0	3.6	9.8	8.0	19.6
Etp	33.8	36.9	40.2	32.6	31.8	32.8	32.6	35.2	38.0
	SERVIGLIANO	MONTEFIORE DELL'ASO	CASTEL DI LAMA	COSSIGNANO	MONTEGIORGIO	MONTEFORTINO	SANT'ELPIDIO A MARE	MONTEPARO	MONTERUBBIANO
Altit.(m)	229	58	200	290	208	772	80	258	92
T°C Med	19.4	22.9	21.4	21.6	22.9	17.3	23.2	21.7	22.8
T°C Max	31.4	33.6	31.0	31.2	33.6	27.6	32.7	34.6	34.6
T°C Min	10.2	14.2	14.8	14.8	15.1	7.9	17.1	13.0	13.1
Umid. (%)	76.2	80.3	67.4	77.1	76.3	61.0	74.7	76.8	77.7
Prec.(mm)	28.4	2.8	7.6	5.0	17.6	48.8	6.4	18.4	4.0
Etp	38.6	41.1	34.6	33.8	38.8	32.2	34.4	41.0	43.4

SITUAZIONE METEOROLOGICA ED EVOLUZIONE

Il centro-nord della penisola è ormai direttamente interessato dall'aria calda e umida di provenienza tirrenica convogliata da una profonda depressione iberica; depressione che è riuscita a piegare la resistenza anticiclonica africana costretta ad inclinarsi verso il nord-est ed il Mar Egeo. E così, mentre saranno diffusi in giornata i temporali sulle regioni centro-settentrionali, su quelle meridionali l'elemento caratterizzante sarà ancora l'afa esacerbata dal torrido richiamo prefrontale. Con il passaggio della depressione spagnola sulla nostra penisola si aprirà un varco per le correnti oceaniche che nei prossimi giorni provocheranno una certa variabilità. Se da una parte le temperature si manterranno su valori miti e tutto sommato gradevoli, solo con qualche eccesso di caldo al sud, dall'altra il soleggiamento sarà intervallato da nuvolosità ed atti temporaleschi specie pomeridiani ed in prossimità dei rilievi del centro-nord; fenomeni che nel fine settimana tenderanno a contrarsi verso l'arco alpino in corrispondenza di una conferma della stabilità e di una ripresa delle temperature da sud.

PREVISIONI E TENDENZA DEL TEMPO SULLE MARCHE

Giovedì 26: Cielo in mattinata parziale nuvolosità, in estensione ed evidente ispessimento nelle ore centrali e pomeridiane, quindi di nuovo a dissolversi e rasserenarsi da nord per la sera. Precipitazioni specie verso le ore centrali e soprattutto pomeridiane, come piovvaschi e rovesci sparsi ed intermittenti, anche temporaleschi, in estensione dalla dorsale appenninica verso quote più basse. Venti meridionali, in genere deboli con rafforzamento pomeridiano sulle coste per i contributi di brezze sud-orientali. Temperature in netto calo. Altri fenomeni nessuno

Venerdì 27: Cielo sereno o poco coperto al mattino a sud, maggiore la nuvolosità verso settentrione, con ulteriori accorpamenti fino alle ore centrali e primo pomeridiane della giornata; ancora rasserenamenti da ponente nelle ore successive. Precipitazioni previsti come piovvaschi o rovesci intermittenti e sparsi nelle ore centrali-pomeridiane, specialmente sulla dorsale appenninica e a nord anche verso quote più basse. Venti deboli, inizialmente occidentali poi tendenti a disporsi dai quadranti orientali sulle coste quindi a divenire molto deboli per la sera. Temperature in recupero le massime. Altri fenomeni nessuno

Sabato 28: Cielo generalmente sereno; formazione di qualche cumulonembo di natura termica sull'area appenninica, specie sui Sibillini, nel pomeriggio. Precipitazioni assenti. Venti deboli sud-occidentali al mattino, in rotazione oraria fino a porsi da sud-est nel corso del pomeriggio sulle coste; di nuovo da occidente per la sera. Temperature in crescita specie durante la seconda parte della giornata. Altri fenomeni nessuno

Domenica 29: Cielo in gran parte sereno nel corso della giornata; solo dalla sera è previsto per adesso un incremento della nuvolosità a partire dal settore interno settentrionale. Precipitazioni assenti fino alla sera; previsto al momento un passaggio da ponente di rovesci, anche temporaleschi, nella notte tra domenica e lunedì. Venti fino a moderati provenienti dai quadranti meridionali. Temperature in sensibile aumento. Altri fenomeni afa nel pomeriggio sulle zone interne poco ventilate.

Previsioni elaborate dal C. O. di AgroMeteorologia – ASSAM: www.meteo.marche.it

FONDO EUROPEO AGRICOLO PER LO SVILUPPO RURALE: L'EUROPA INVESTE NELLE ZONE RURALI	
	Unione Europea / Regione Marche PROGRAMMA DI SVILUPPO RURALE 2007-2013
	 MINISTERO DELLE POLITICHE AGRICOLE ALIMENTARI E FORESTALI
	 REGIONE MARCHE

Notiziario curato dal **Centro Agrometeo Locale** di Ascoli Piceno

Per informazioni: **Per. Agr. Dante Ripa 0736/336443-0734/655990**

Prossimo notiziario mercoledì 2 Luglio 2014