



Centro Agrometeo Locale Via Indipendenza 2-4, Ascoli Piceno Tel. 0736/336443 Fax. 0736/344240
e-mail: calap@regione.marche.it Sito Internet: <http://meteo.marche.it/assam>

NOTE AGROMETEOROLOGICHE – GENNAIO 2014

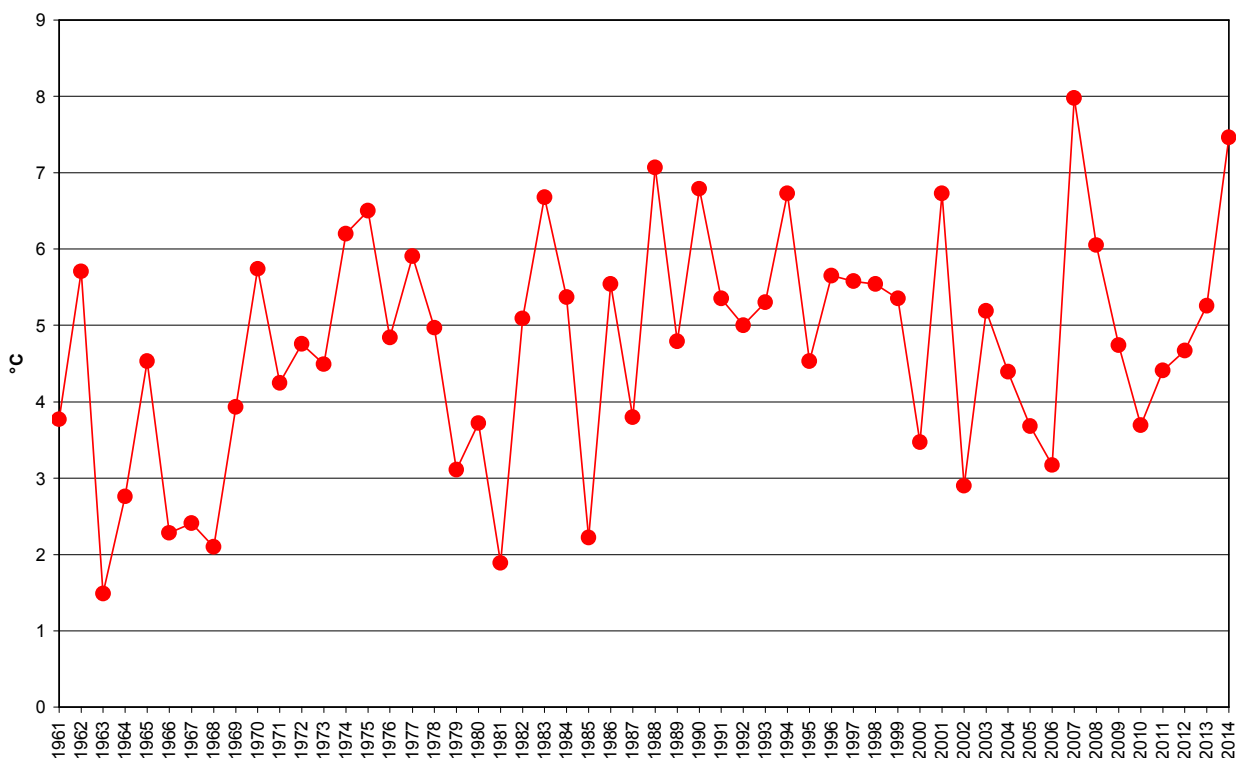
a cura di Danilo Tognetti Servizio Agrometeo Assam-Regione Marche

Nel corso del mese di gennaio, un lobo del vortice polare dislocato per parecchi giorni sul Nord-America ha favorito il flusso di miti correnti atlantiche sull'Europa centro-occidentale, condizionando l'andamento termico in particolare sull'Italia. Le Marche non sono rimaste immuni da tale fenomeno, così come testimonia la **temperatura** media mensile pari a 7,5°C, superiore di molto al valore di norma: +2,8°C rispetto al 1961-2000, che rende quello del 2014 il secondo gennaio più caldo per la nostra regione dal 1961 (preceduto solo da gennaio 2007 con 8°C). Record che si riflette anche sui valori minimi e massimi, ad indicare che le particolari condizioni di caldo si sono verificate sia di giorno che di notte. La temperatura minima mensile, pari a 3,9°C, ha superato la media di riferimento con uno scarto di +2,9°C, record per gennaio dal 1961; per la massima la differenza è stata ancora più accentuata, pari a +3,5°C (12°C il valore regionale), secondo valore più alto dal 1961 (anch'esso preceduto dal 2007).

Significativa è stata anche la riduzione dei giorni di possibile gelo (giorni con temperature minima inferiore a 0°C): -72%. Tutte e tre le decadi mensili sono risultate essere più calde rispetto alla norma, in particolare la seconda con uno scarto pari a +3,9°C rispetto al 1961-2000 (quarto valore decadale più alto per gennaio dal 1961).

	2014	1961-2000	Anomalia
Pesaro-Urbino	7,2	3,9	+3,3
Ancona	7,9	4,7	+3,2
Macerata	7,0	4,4	+2,6
Ascoli P. e Fermo	7,7	5,2	+2,4
Marche	7,5	4,6	+2,8

Temperatura media mensile del mese di gennaio 2014, media di riferimento 1961-2000 e anomalia (°C)



Regione Marche. Temperatura media per il mese di gennaio, periodo 1961-2014 (°C)

Le **precipitazioni** invece hanno fatto registrare un totale mensile moderatamente al di sopra della media, con un valore regionale pari a 71mm ed un incremento del 23% rispetto al 1961-2000; tale valore però nasconde una particolarità rilevante e cioè che le piogge si sono concentrate nell'ultima parte del mese quando un blocco anticiclonico russo-siberiano ha facilitato la permanenza, in prossimità della penisola italiana, delle perturbazioni in discesa dal Nord-Atlantico. Se infatti le prime due decadi del mese rivelano forti mancanze di piogge, rispettivamente di -82% e -55%, ben più accentuato è stato l'incremento della terza decade, pari a +215% frutto del totale di 60mm. Purtroppo le temperature elevate hanno impedito alle neviccate di scendere a quote medie o basse, restando confinate sulla dorsale appenninica. Il proseguo poi delle piogge anche per i primi di giorni di febbraio, anche qui accompagnate da valori termici tutto sommato miti (totalmente disattesi quest'anno i giorni della merla!) hanno avuto l'indesiderato effetto di gonfiare la portata dei principali percorsi fluviali per l'accumulo d'acqua accentuato dal prematuro scioglimento delle nevi almeno fino ad una certa quota. Ad oggi inoltre, non vi sono prospettive di radicali cambiamenti che possano provocare un vero affondo freddo settentrionale, caratteristica che fino ad ora è venuta a mancare a questa anomala stagione invernale ed anzi si prospetta un'altra settimana di aria mite proveniente dai settori occidentali.

	2014 (mm)	1961-2000 (mm)	Anomalia (%)
Pesaro-Urbino	94	55	+71
Ancona	76	59	+28
Macerata	73	60	+20
Ascoli P. e Fermo	55	58	-6
Marche	71	58	+23

Precipitazione totale mensile del mese di gennaio 2014, media di riferimento 1961-2000 e anomalia

COMUNICAZIONI

L'**A.S.S.A.M.** – Agenzia Servizi Settore Agroalimentare Marche organizza un corso di “**apicoltura di secondo livello**”. Il corso è rivolto sia agli apicoltori che ai coadiuvanti aziendali, ed ha come obiettivo quello di fornire loro gli strumenti tecnici per aumentare le conoscenze nel settore e migliorare la qualità delle produzioni; avrà la durata di 25 ore, comprensive della valutazione finale mediante test a risposta multipla.

Sede del corso: ASSAM – via dell'industria, 1. 60027 Osimo Stazione (**dal 21 febbraio**)

Per informazioni tel 071 808400 e-mail: laborjesi@assam.marche.it

Il **28 febbraio** è la prossima scadenza per l'invio dei campioni di olio per la **11° Rassegna Nazionale gli oli monovarietali**. Gli oli saranno assaggiati dal Panel regionale ASSAM-Marche, e analizzati dal Centro Agrochimico dell'ASSAM. Compilare la scheda di partecipazione riportata sul promo (www.olimonovarietali.it), inviare **4 bottiglie** di olio della capacità di almeno 250cc, oltre a una **bottiglia vuota**, confezionata ed etichettata. Costo per la partecipazione alla Rassegna **75,00 euro** per tipologia monovarietale; la quota comprende la scheda di valutazione con dati analitici (polifenoli ed acidi grassi) e sensoriali e la pubblicazione sul catalogo nazionale degli oli monovarietali; agli oli non ammessi (punteggio al Panel test inferiore a 7) sarà rilasciata solo una scheda di valutazione sensoriale.

Novità Edizione 2014: **PACCHETTO QUALITA'** al costo di **120,00 euro** che include, oltre alle analisi previste per la Rassegna, il certificato di Panel Test Ufficiale (con categoria merceologica dell'olio e indicazioni sensoriali facoltative per etichettatura) e analisi qualitative di base (acidità, perossidi, costanti spettrofotometriche). Per info: alfei_barbara@assam.marche.it, tel. 071.808319

ANDAMENTO METEOROLOGICO NEL PERIODO DAL 28.01.2014 AL 03.02.2014

	OFFIDA	MONTEDINOVE	CARASSAI	CUPRA MARITTIMA	MONTALTO MARCHE	RIPATRANSONE	CASTIGNANO	SPINETOLI	FERMO
Altit.(m)	215	390	143	260	334	218	415	114	38
T°C Med	9.0	8.1	9.0	8.8	7.3	8.1	7.9	9.8	9.9
T°C Max	14.0	14.5	13.7	13.4	11.5	12.9	12.5	14.4	13.8
T°C Min	2.9	0.6	0.7	2.4	0.8	2.1	1.4	2.3	3.4
Umid. (%)	90.2	89.0	90.3	86.1	86.1	87.7	83.6	97.7	88.4
Prec.(mm)	30.8	32.0	30.0	33.8	34.6	29.6	24.8	16.4	42.4
Etp	5.1	5.5	6.1	5.0	4.6	5.1	4.8	5.6	5.4
	SERVIGLIANO	MONTEFIORE DELL'ASO	CASTEL DI LAMA	COSSIGNANO	MONTEGIORGIO	MONTEFORTINO	SANT'ELPIDIO A MARE	MONTEPARO	MONTERUBBIANO
Altit.(m)	229	58	200	290	208	772	80	258	92
T°C Med	6.9	10.1	8.0	8.1	8.6	3.9	10.6	8.4	9.5
T°C Max	12.1	14.7	13.5	12.8	12.3	7.9	14.7	13.1	15.5
T°C Min	-0.4	2.3	1.3	2.4	2.6	-4.2	4.7	-0.7	0.9
Umid. (%)	89.5	90.1	87.9	82.8	93.0	83.4	91.6	91.7	89.2
Prec.(mm)	27.8	35.6	27.4	32.4	43.4	45.4	36.0	25.6	27.8
Etp	6.1	5.9	5.4	4.8	5.7	4.7	5.3	5.9	6.5

SITUAZIONE METEOROLOGICA ED EVOLUZIONE

Il quadro barico ha subito poche variazioni rispetto a ieri. Lo stravagante campo alto-pressionario centrato sull'Ucraina si è ulteriormente consolidato e rappresenta un ostacolo per ora insormontabile da parte delle depressioni siberiane. Queste ultime si trovano costrette a colare su Caucaso e Turchia le quali registrano valori termici decisamente bassi rispetto alla loro norma. Le saccature di matrice nord atlantica continuano invece a infilarsi spavalidamente sotto il minimo barico e a scivolare lungo l'Italia che ne subisce ancora gli effetti piovosi. Nuove incursioni instabili emesse dalla depressione nord-oceanica si ripresenteranno alle nostre porte per domani e nelle ore a cavallo tra venerdì e sabato. Nel mezzo una placida tregua imposta dalla risalita anticiclonica africana. Dapprima le temperature scenderanno in seguito all'avvezione di aria più fredda da Francia e Spagna, con copiose nevicate ancora a riversarsi sull'arco alpino. Tuttavia i valori termici subiranno una impennata in special modo al centro-sud come naturale conseguenza dell'attivazione di abbondanti correnti di libeccio.

PREVISIONI E TENDENZA DEL TEMPO SULLE MARCHE

Mercoledì 5: Cielo in mattinata generalmente poco o parzialmente coperto soprattutto sul settore costiero, maggiore nuvolosità sull'entroterra, in estensione e ispessimento a partire dalle ore pomeridiane. Precipitazioni possibili solo di deboli e isolate sulla fascia appenninica fino al pomeriggio, poi accentuazione dei fenomeni sul settore interno; quote nevicate dai 1300 metri circa. Venti deboli sud-occidentali in mattinata, in intensificazione specie sul settore settentrionale per la sera. Temperature in lieve flessione. Altri fenomeni foschie e nebbie.

Giovedì 6: Cielo sereno o poco coperto da nuvolaglia sparsa, con la maggiore copertura mattutina destinata a essere spazzata via verso il mare. Precipitazioni non se ne prevedono di importanti. Venti da moderati fino a forti sud-occidentali, a interessare di più le province settentrionali; graduale attenuazione dei flussi in serata. Temperature in leggero calo le minime, in lieve ripresa le massime. Altri fenomeni foschie serali a sud.

Venerdì 7: Cielo sereno o poco nuvoloso fino alle ore centrali, quindi nuvolaglia in arrivo ponente nelle ultime ore. Precipitazioni possibilità di precipitazioni a ridosso della dorsale appenninica nelle ore finali della giornata. Venti a tratti forti sud-occidentali all'interno e a nord. Temperature in crescita. Altri fenomeni foschie mattutine.

Sabato 8: Cielo sereno o poco coperto fino al pomeriggio, arrivo di maggiore nuvolaglia da nord-ovest specie sulla fascia interna nella parte finale della giornata. Precipitazioni al momento non se ne escludono di isolate o sparse per il tardo pomeriggio o la sera. Venti da moderati a forti da sud-ovest soprattutto sulle province settentrionali. Temperature in aumento le minime, in lieve flessione le massime. Altri fenomeni foschie specie sui litorali meridionali.

Previsioni elaborate dal C. O. di Agrometeorologia – ASSAM: www.meteo.marche.it

FONDO EUROPEO AGRICOLO PER LO SVILUPPO RURALE: L'EUROPA INVESTE NELLE ZONE RURALI	
	Unione Europea / Regione Marche PROGRAMMA DI SVILUPPO RURALE 2007-2013
	 MINISTERO DELLE POLITICHE AGRICOLE ALIMENTARI E FORESTALI
	 REGIONE MARCHE

Notiziario curato dal **Centro Agrometeo Locale** di Ascoli Piceno

Ai sensi del D. Lgs. n. 196/2003 e successive modifiche vi informiamo che i vostri dati personali comuni sono acquisiti e trattati nell'ambito e per le finalità della fornitura, dietro vostra richiesta, del presente servizio informativo, nonché per tutti gli adempimenti conseguenti. Il titolare del trattamento è: ASSAM - via Alpi, 21 Ancona, a cui potete rivolgervi per esercitare i vostri diritti di legge. L'eventuale revoca del consenso al trattamento comporterà, fra l'altro, la cessazione dell'erogazione del presente servizio.

Per informazioni: **Per. Agr. Dante Ripa 0736/336443-0734/655990**

Prossimo notiziario martedì 11 Febbraio 2014