



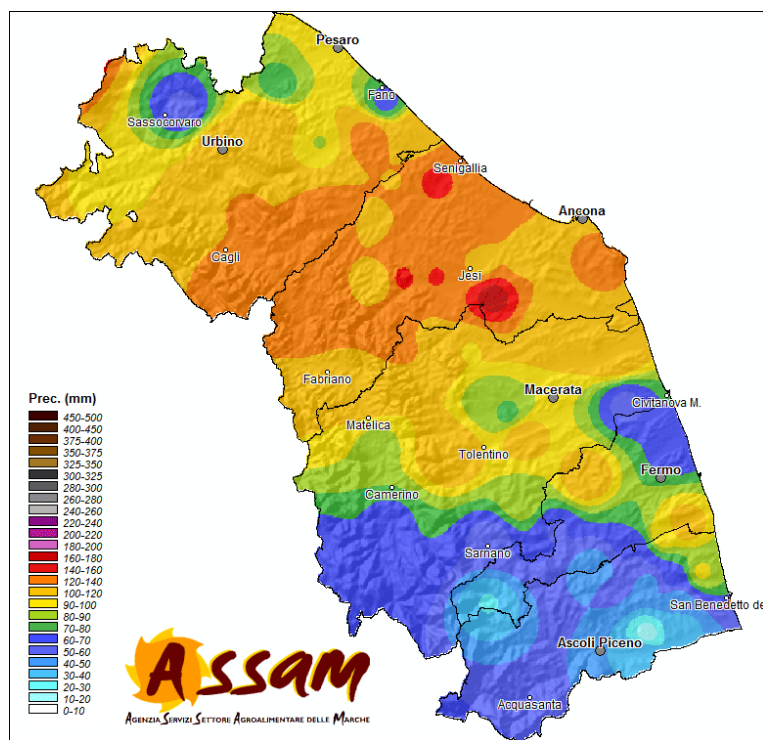
Centro Agrometeo Locale Via Indipendenza 2-4, Ascoli Piceno Tel. 0736/336443 Fax. 0736/344240
e-mail: calap@regione.marche.it Sito Internet: <http://meteo.marche.it/assam>

Analisi dell'ondata di maltempo del 22-24 maggio 2015 nelle Marche

a cura di Danilo Tognetti, Michela Busilacchi Servizio agrometeo Regionale ASSAM

Giunta sull'Italia passando per la Valle del Rodano, la bassa pressione Erik(1) ha provocato un netto peggioramento delle condizioni dopo giorni di stabilità anticiclonica. Il maltempo ha interessato anche le Marche, tra il 22 ed il 24 maggio, quando un vortice, generatosi sul Tirreno, è traslato poi verso l'Adriatico investendo in pieno la nostra regione; la presenza di un blocco anticiclonico sul comparto est-europeo ha rallentato il cammino verso oriente del nucleo depressionario e così le precipitazioni hanno tardato a dileguarsi.

A fine evento, secondo i dati rilevati dalla [rete di rilevamento agrometeo dell'ASSAM](#), la parte di regione colpita dalle precipitazioni più intense è stata quella centro-settentrionale, in particolare l'anconetano:



Provincia	Totale precipitazione 22 maggio (mm)	Totale precipitazione 22-24 maggio (mm)
Pesaro-Urbino	65	89
Ancona	108	122
Macerata	70	85
Ascoli P. e Fermo	37	46

A sinistra: carta della precipitazione totale 22-24 maggio. A destra: tabella dei totali provinciali, sia per il 22 maggio, giorno di precipitazione più intensa, sia per il periodo 22-24 maggio.

(1) Per quanto riguarda l'Europa, è l'Istituto Tedesco di Meteorologia dell'Università di Berlino che, a partire dal 1999, ha deciso di "adeguarsi" all'usanza britannica dando un nome a ogni ciclone e a ogni anticiclone che interessa il Vecchio Continente, quindi a tutte le figure bariche in transito sull'Europa.

Scendendo nel dettaglio si scopre che le stazioni di [Senigallia](#) e [Maiolati Spontini loc. Monteschiavo](#) sono state quelle che hanno registrato gli accumuli maggiori, entrambi pari a 129mm nella giornata di venerdì 22, valore questo che rappresenta il record per le due stazioni. Complessivamente, nei tre giorni dell'evento, il totale più alto, 170mm, è toccato alla [stazione di Santa Maria Nuova](#), quasi tutto imputabile alla pioggia di venerdì pari a 126mm (anche questo, record per la stazione da quando è in funzione).

Stazione	22 maggio (mm)	22-24 maggio (mm)
Santa Maria Nuova	126	170
Serra de' Conti	122	153
Castelplanio	111	144
Senigallia	129	144
Maiolati S. (Monteschiavo)	129	141
Maiolati S. (C. Celeste)	120	138
San Lorenzo in Campo	100	138
Moie	114	136
Apiro	116	135
Sassoferrato	112	135

Località con massima precipitazione totale, periodo 22-24 maggio 2014 (mm).

Ad ulteriore conferma delle abbondanti precipitazioni che hanno colpito il territorio regionale nella sua interezza, aggiungiamo che, in soli tre giorni, è caduta in regione una quantità di pioggia che supera del 25% il totale che di solito cade nell'intero mese di maggio: 78mm(2) contro i 59mm di media(3).

Altrettanto rilevante è stato il calo delle temperature passate dai 17,4°C di media di giovedì 21 ai 11,5°C di venerdì 22, fatto questo che ha favorito il ritorno delle neviccate sui rilievi appenninici.

(2) Nel testo, per i dati medi regionali, si fa riferimento ai dati di temperatura misurati da 14 stazioni del Servizio Agrometeo ASSAM - Regione Marche, scelte come rappresentative di tutto il territorio regionale. I dati antecedenti al 1999 provengono da altrettanti stazioni dell'ex Servizio Idrografico di simili caratteristiche geografiche. Per le medie provinciali si fa riferimento alle stesse stazioni suddivise per provincia.

(3) 1981-2010 periodo di clima normale (Cli.No., Climatic Normals) scelto secondo le indicazioni del World Meteorological Organization (WMO, 1989: "Calculation of Monthly and Annual 30-Year Standard Normals", WCPD-n.10, WMO-TD/N.341, Geneva, CH)

VITE

La vite si trova nella fase fenologica tra **inizio fioritura** e **piena fioritura (BBCH 61 - 65)**.

• Oidio e Peronospora

Permangono valide le indicazioni suggerite nel supplemento n° 20 del 25/05/2015, si consiglia quindi, a quanti non fossero riusciti ad entrare in campo, di **intervenire appena le condizioni meteo lo consentiranno** con:

Benalaxyl o Benalaxyl-M (3) Metalaxyl o Metalaxyl-M (3) o Fluopicolide (3)

+

Prodotto di contatto (Rame – Metiram – Propineb)

+

eventualmente Fosfonato di potassio(5) o Fosetil AL

+

(per il contemporaneo controllo dell'Oidio) **Spiroxamina (3) o Cyflufenamide (2) o Metrafenone (3) o D.M.I. (3)**

N.B.: Tra parentesi il numero massimo di interventi per s.a.

DMI ammessi: Fenbuconazolo, Miclobutanil, Penconazolo, Propiconazolo, Tebuconazolo Triadimenol, Tetraconazolo, Ciproconazolo, Difeconazolo (Solo formulazioni non Xn o in alternativa formulazioni Xn purchè prive di rischio R40, R60, R61, R62, R63, R68).

Le **aziende a conduzione biologica** dovranno rinnovare la protezione della coltura non appena le condizioni di campo lo consentiranno con:

Prodotto a base di rame (*) + zolfo bagnabile (*)

(*) Ammessi in Agricoltura Biologica.

DIFESA FRUTTIFERI

Avversità	Note	Principi attivi
POMACEE		
MELO - Fase Fenologica: accrescimento frutti (BBCH 73)		
PERO - Fase Fenologica: accrescimento frutti (BBCH 74)		
<i>Ticchiolatura</i>	Continua l'instabilità atmosferica che ha caratterizzato la scorsa settimana, pertanto si consiglia di mantenere la vegetazione protetta cadenzando i trattamenti in funzione delle caratteristiche del principio attivo impiegato in precedenza, alternando prodotti con meccanismi d'azione diversi. In caso di piogge infettanti su vegetazione non protetta è bene intervenire entro le 96 ore con DMI (1) in miscela con prodotti di copertura. Nel caso ci fossero infezioni in atto fare due trattamenti ravvicinati con:	<i>Bacillus subtilis</i> (*), Prodotti rameici (*), Fluazinam (solo su melo), Pirimetanil, Ciprodinil, Metiram (2), Tiram (solo su pero) (2), Ziram (solo su pero) (2), Dodina (3), Trifloxystrobin, Pyraclostrobin, (Pyraclostrobin + Boscalid), Penthiopirad (solo su pero), DMI (1) (Difenoconazolo, Fenbuconazolo, Miclobutanil, Penconazolo, Tebuconazolo, Tetraconazolo, Ciproconazolo). Dodina +zolfo bagnabile
DRUPACEE		
SUSINO - Fase Fenologica: accrescimento frutti (BBCH 74)		
<i>Cydia funebrana</i>	Il monitoraggio di questa settimana ha rilevato che le catture del fitofago hanno superato la soglia di intervento (10/adulti/trappola/settimana), pertanto si consiglia intervenire con uno dei prodotti indicati a fianco.	Etofenprox, Fosmet, Spinosad(*), Clorantroliniprole, Thiacloprid, Emamectina, Triflumuron.
<i>Monilia</i>	Considerate le condizioni atmosferiche particolarmente favorevoli all'infezione si consiglia di effettuare un trattamento.	<i>Bacillus subtilis</i> (*), Fenaxamide, Ciprodinil, (Fludioxonil + Ciprodinil), DMI (1) (Fenbuconazolo, Miclobutanil, Propinconazolo, Tebuconazolo (5), Ciproconazolo), Boscalid, (Pyraclostrobin + Boscalid).
PESCO - Fase Fenologica: accrescimento frutti - indurimento nocciolo (BBCH 74)		
<i>Monilia</i>	Considerate le condizioni atmosferiche particolarmente favorevoli all'infezione si consiglia di effettuare un trattamento.	<i>Bacillus subtilis</i> (*), Ciprodinil, (Fludioxonil + Ciprodinil), Fenaxamide, DMI (1) (Difenoconazolo, Fenbuconazolo, Miclobutanil, Penconazolo, Propinconazolo, Tebuconazolo, Tetraconazolo), Boscalid, (Pyraclostrobin + Boscalid).
Ciliegio - Fase Fenologica: inizio invaiatura - maturazione (BBCH 81 - 87)		
<i>Monilia</i>	Considerate le condizioni atmosferiche particolarmente favorevoli all'infezione si consiglia di effettuare un trattamento.	<i>Bacillus subtilis</i> (*), DMI (1) (Fenbuconazolo, Propinconazolo, Tebuconazolo), (Fludioxonil + Ciprodinil), Boscalid, (Pyraclostrobin + Boscalid).
Avversità	Note	Principi attivi
DRUPACEE		
Albicocco - Fase Fenologica: accrescimento frutti - maturazione (BBCH 79 - 87)		
<i>Monilia</i>	Considerate le condizioni atmosferiche particolarmente favorevoli all'infezione si consiglia di effettuare un trattamento.	<i>Bacillus subtilis</i> (*), DMI (1) (Fenbuconazolo, Miclobutanil, Propinconazolo, Tebuconazolo, Ciproconazolo), Ciprodinil, (Fludioxonil + Ciprodinil), Fenaxamide, Boscalid, (Pyraclostrobin + Boscalid)

Note: (1) Sono ammesse solo formulazioni non Xn o in alternativa formulazioni Xn purché prive di frasi di rischio R40, R60, R61, R62, R63, R68; (2) Per il melo non impiegare oltre la fase fenologica del frutto noce e comunque non oltre il 15 giugno, per il pero non impiegare oltre il 15 giugno; (3) Ammessi solo formulati Xi;

(5) Risulta fitotossico se impiegato su varietà di Susino cino-giapponesi.

(*) Ammessi in Agricoltura Biologica

CEREALI AUTUNNO – VERNINI

Il grano duro si trova nella fase di **maturazione latte** (**BBCH 73 - 75**). Le abbondanti piogge e il forte vento dei giorni scorsi hanno causato gravi e diffusi allettamenti della coltura compromettendone le rese.

COMUNICAZIONI

Giovedì 28 Maggio 2015 ore 10.00 presso Centro Agro-Alimentare Piceno sito in Via Valle Piana 80, San Benedetto del Tronto (AP) la **Cooperativa Agrobiologica Montebello** organizza un convegno su **“Agricoltura e nuovo PSR: le opportunità dell’Agricoltura Biologica”**
Per info 0721720221 mail info@girolomoni.it

Con **DECRETO DEL DIRIGENTE DEL SERVIZIO AMBIENTE E AGRICOLTURA n. 386 del 26 Maggio 2015** è stata concessa la deroga alle “linee guida per la produzione integrata delle colture, difesa fitosanitaria e controllo delle infestanti - anno 2015”, per le seguenti colture:
PISELLO - su tutto il territorio regionale:
*Per il **secondo trattamento** con la sostanza attiva **Cymoxanil** per il controllo della **Peronospora**.*

Giovedì 28 maggio alle ore 9.30, il **Consiglio per la ricerca in Agricoltura e l’Analisi dell’Economia Agraria – Centro Ricerca per le Colture Industriali CRA-CIN**, organizza presso il Centro di ricerca per le colture industriali - Via Cagiata, 90, 60027 - Osimo (AN), una giornata di studio su **“Le AVVERSITA’ PARASSITARIE del COLZA”**. La partecipazione alla giornata è libera ma per ragioni organizzative (buffet) è richiesta la conferma di partecipazione alla Segreteria CRA-CIN, tel/fax 071.7230768 e-mail: lorella.mangoni@entecra.it.

Giovedì 4 giugno alle ore 16.30, presso l’Azienda Agricola Sopranzetti Luigi Via Scarpara Alta, 18 Santa Maria Nuova (AN), e alle ore 18.00, presso l’Azienda Sperimentale ASSAM Via Roncaglia, 20 Jesi (AN) **ASSAM**, organizza una visita guidata in campo **“PROVE SPERIMENTALI CEREALI 2014/2015 - Confronto varietale e agronomico in coltivazione tradizionale e biologico”**. Per info: Mazzieri Giuliano 071808403 – mazzieri_giuliano@assam.marche.it - Governatori Catia 071808415 – governatori_catia@assam.marche.it - Petrini Antonella 0733203437 - 3381094818 – info@cermis.it.

AVVISO CORSI ASSAM

Sono aperte fino al prossimo **4 giugno** le iscrizioni per partecipare ai corsi in **Agricoltura Sociale** (10-11-17-18 giugno) o per **operatori di fattorie Didattiche** (9-12-16-19-24 giugno).
Chi fosse interessato può trovare informazioni sui programmi e le relative schede di iscrizione sul sito ASSAM (www.assam.marche.it) oppure telefonando al n. 071 808216 o scrivendo una mail a info@assam.marche.it

Con **DECRETO DEL DIRIGENTE DEL SERVIZIO AMBIENTE E AGRICOLTURA n. 350 del 12 Maggio 2015** è stata concessa la deroga alle “linee guida per la produzione integrata delle colture, difesa fitosanitaria e controllo delle infestanti - anno 2015”, **per l’impiego su CILIEGIO in tutto il territorio regionale di:**

Dimetoato (PF DANADIM 400) N°1 trattamento a seguito di autorizzazione in deroga per 120 giorni per il controllo di **Drosophila suzukii** (MASSIMO 1 INTERVENTO da etichetta prodotto);

Deltametrina (PF DECIS EVO, BITAM 15 EC, DECIS JET, GLORIAL JET) a seguito di autorizzazione in deroga per 120 giorni per il controllo di **Drosophila suzukii** (MASSIMO 3 INTERVENTI da etichetta prodotto);

Acetamiprid (PF EPIK SL) a seguito di autorizzazione in deroga per 120 giorni per il controllo di **Drosophila suzukii** (MASSIMO 2 INTERVENTI da etichetta prodotto);

Spinosad (PF SPINTOR FLY e TRACER FLY) a seguito di autorizzazione in deroga per 120 giorni a partire dal 15 maggio 2015 per il controllo di **Rhagoletis cerasi** (MASSIMO 5 INTERVENTI da etichetta prodotto);

Spinetoram (DELEGATE 2015), a seguito di autorizzazione in deroga per 120 giorni per il controllo di **Drosophila suzukii** (MASSIMO 2 INTERVENTI da etichetta prodotto).

Tutti i principi attivi indicati nel Notiziario sono previsti nelle Linee Guida per la Produzione Integrata delle Colture, Difesa Fitosanitaria e Controllo delle Infestanti” della Regione Marche - 2015. ciascuno con le rispettive limitazioni d’uso (per la consultazione completa del documento http://www.meteo.marche.it/news/LineeGuidaPI_DifesaFito_2015.pdf) e pertanto il loro utilizzo risulta **conforme con i principi della difesa integrata volontaria**.

Le aziende che applicano soltanto la **difesa integrata obbligatoria**, non sono tenute al rispetto delle limitazioni d’uso dei prodotti fitosanitari previste nelle Linee Guida di cui sopra, per cui possono **utilizzare tutti gli agrofarmaci regolarmente in commercio, nei limiti di quanto previsto in etichetta,** applicando comunque **i principi generali di difesa integrata**, di cui all’**allegato III del D.Lgs 150/2012, e decidendo quali misure di controllo applicare sulla base della conoscenza dei risultati dei monitoraggi e delle informazioni previste al paragrafo A.7.2.3. del PAN (DM 12 febbraio 2014)**

Nel sito www.meteo.marche.it è attivo un **Servizio di Supporto per l’Applicazione delle Tecniche di Produzione Integrata e Biologica** dove è possibile la consultazione dei Disciplinari di Produzione e di Difesa Integrata suddivisi per schede colturali. Sono inoltre presenti link che consentono di collegarsi alle principali Banche dati per i prodotti ammessi in Agricoltura Biologica.

Per la consultazione dei prodotti commerciali disponibili sul mercato contenenti i principi attivi indicati nel presente notiziario è possibile fare riferimento alla banca dati disponibile su SIAN

[Banca Dati Fitofarmaci](#)



[Banca Dati Bio](#)



ANDAMENTO METEOROLOGICO NEL PERIODO DAL 20.05.2015 AL 26.05.2015

	Offida (215 m)	Montedinove (390 m)	Carassai (143 m)	Cupra Marittima (260 m)	Montalto Marche (334 m)	Ripatransone (218 m)	Castignano (415 m)	Spinetoli (114 m)	Fermo (38 m)
T. Media (°C)	16.4	15.5	15.5	16.3	14.7	15.3	15.7	17.2	17.1
T. Max (°C)	26.6	27.2	27.4	27.0	26.6	25.8	27.6	27.5	27.2
T. Min. (°C)	9.6	8.6	7.7	9.9	8.6	8.8	8.7	10.3	10.7
Umidità (%)	78.7	78.6	82.6	76.1	73.9	74.5	77.3	74.9	80.4
Prec. (mm)	48.4	69.6	86.0	99.4	82.8	76.0	63.8	40.6	64.4
ETP (mm)	26.3	27.3	29.9	25.8	24.8	24.7	26.9	27.2	27.6

	Servigliano (229 m)	Montefiore dell’Aso (58 m)	Castel di Lama (200 m)	Cossignan o (290 m)	Montegiorgio (208 m)	Montefortino (772 m)	Sant’Elpidio a Mare (80 m)	Montelparo (258 m)	Monterub- biano (92 m)
T. Media (°C)	13.6	16.9	15.2	15.4	16.2	11.7	17.5	15.6	17.0
T. Max (°C)	26.1	26.3	26.9	26.6	29.2	25.3	27.4	28.7	29.4
T. Min. (°C)	6.0	10.3	8.0	8.9	9.1	4.9	11.8	7.9	9.6
Umidità (%)	78.4	87.1	75.7	81.0	86.8	77.0	89.0	84.9	77.4
Prec. (mm)	79.6	113.2	21.0	65.2	122.8	41.4	55.4	64.8	99.4
ETP (mm)	27.3	28.1	25.9	26.4	28.5	23.7	26.9	29.9	31.0

SITUAZIONE METEOROLOGICA ED EVOLUZIONE

Come da copione, in queste ore la saccatura nord-orientale sta ampiamente scaricando l’umidità raccolta e le correnti fresche lungo il corridoio adriatico. Ad esserne colpiti di più sono le regioni dell’omonimo versante, dalla Pianura Padana in giù. Qui le piogge scendono copiose e a tratti a carattere temporalesco. Anche i valori termici risentono dell’afflusso della massa d’aria settentrionale, abbassandosi progressivamente lungo il lato di levante. Tuttavia le regioni settentrionali e quelle tirreniche iniziano già a risentire dei benevoli influssi stabilizzatori dell’anticiclone atlantico, capaci di estendersi significativamente già per la serata di oggi.

Per domani e fino a sabato le condizioni risulteranno all’insegna di una ritrovata stabilità e di un prevalente soleggiamento. A determinarli saranno, come anticipato, la propulsione e la protezione del cuneo alto-pressionario di genesi oceanica in inserimento da ponente. Tra l’altro le sue resistenze riusciranno a contenere le nuove velleità depressionarie in discesa da settentrione, i cui effetti resteranno quindi confinati per lo più sull’arco alpino fino a sabato. Temperature in progressivo recupero a partire dalle ore centrali di domani.

PREVISIONI E TENDENZA DEL TEMPO SULLE MARCHE

Giovedì 28: Cielo sereno. Precipitazioni assenti. Venti deboli o al più moderati da nord e nord-est, a regime di brezza marina lungo le coste. Temperature in lieve flessione le minime, in leggero rialzo le massime.

Venerdì 29: Cielo generalmente sereno. Precipitazioni assenti. Venti deboli in genere dai quadranti orientali, a regime di brezza costiera lungo i litorali. Temperature in sensibile crescita specialmente le massime.

Sabato 30: Cielo in prevalenza sereno al mattino; espansione di innocue velature da ponente dal pomeriggio. Precipitazioni assenti. Venti in genere deboli, ma a tatti moderati dai quadranti orientali sulla fascia costiera-collinare, qualche debole contributo da ponente sull'entroterra. Temperature in recupero soprattutto le minime.

Domenica 31: Cielo parzialmente o irregolarmente coperto da nuvolosità medio-alta lungo la fascia interna, minore nuvolosità verso i litorali. Precipitazioni al momento non se ne possono escludere di isolate o sparse nel pomeriggio, più probabilmente lungo la fascia interna. Venti deboli sud-occidentali all'interno, a ritmo di brezza da est e nord-est verso le coste Temperature ancora in leggera crescita le minime.

Previsioni elaborate dal C. O. di Agrometeorologia – ASSAM: www.meteo.marche.it



Notiziario curato dal **Centro Agrometeo Locale** di Ascoli Piceno

Ai sensi del D. Lgs. n. 196/2003 e successive modifiche vi informiamo che i vostri dati personali comuni sono acquisiti e trattati nell'ambito e per le finalità della fornitura, dietro vostra richiesta, del presente servizio informativo, nonché per tutti gli adempimenti conseguenti. Il titolare del trattamento è: ASSAM - via Alpi, 21 Ancona, a cui potete rivolgervi per esercitare i vostri diritti di legge. L'eventuale revoca del consenso al trattamento comporterà, fra l'altro, la cessazione dell'erogazione del presente servizio.

Per informazioni: **Per. Agr. Dante Ripa 0736/336443-0734/655990**

Prossimo notiziario mercoledì 3 Giugno 2015