



Centro Agrometeo Locale Via Indipendenza 2-4, Ascoli Piceno Tel. 0736/336443 Fax. 0736/344240  
e-mail: [calap@regione.marche.it](mailto:calap@regione.marche.it) Sito Internet: <http://meteo.marche.it/assam>

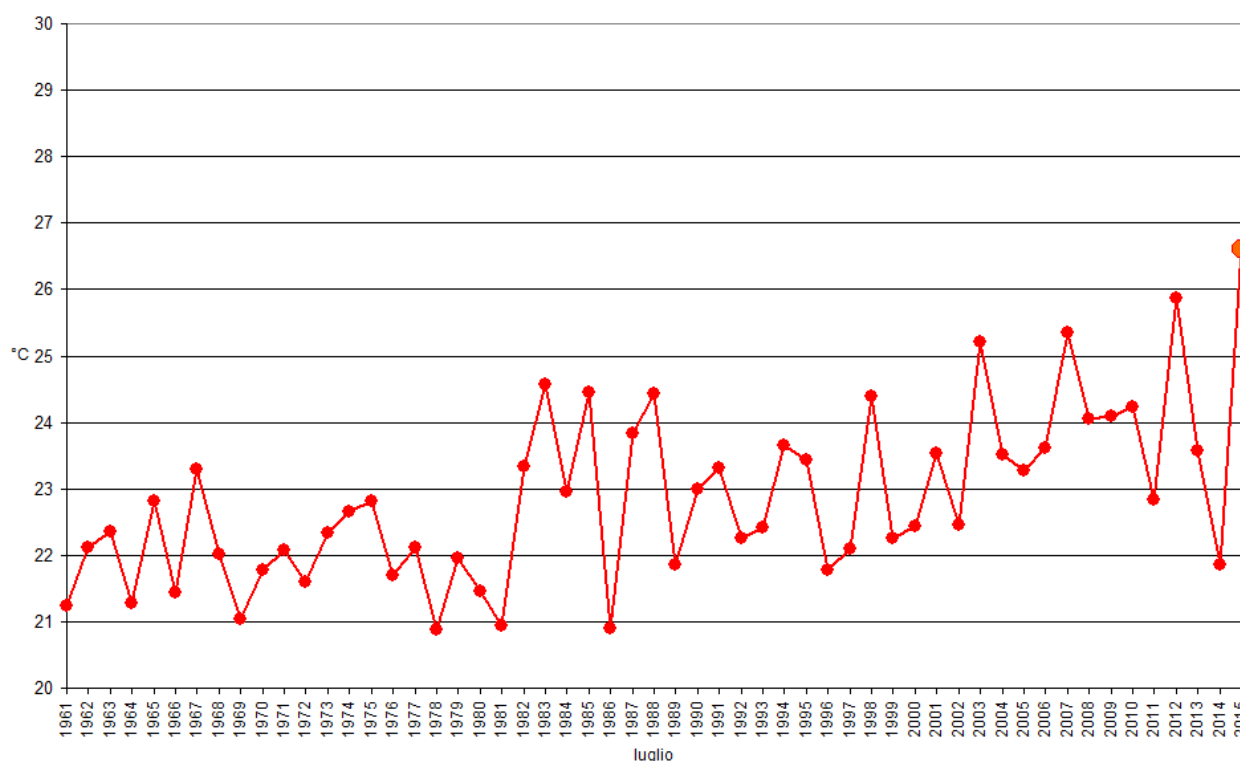
## Aggiornamento sull'ondata di calore di luglio 2015 nelle Marche

a cura di Danilo Tognetti<sup>1</sup>, Michela Busilacchi<sup>2</sup>

Continua l'ondata di calore sul Bacino del Mediterraneo ed in particolare sulla nostra regione, ne abbiamo parlato in precedenza [qui](#), ne parleremo ancora in questo documento, aggiornando i dati fino al giorno 21 (ad oggi, gli ultimi disponibili).

Arrivati al ventesimo giorno ed oltre di persistenza anticiclonica (africana), le elevate temperature stanno avendo come conseguenza la progressiva perdita di umidità dei suoli, a causa della considerevole evapotraspirazione, che non viene poi bilanciata da un'adeguata ricarica da parte delle precipitazioni queste in fisiologico calo nel periodo estivo. Qualche effetto, tutto sommato contenuto, lo si comincia a vedere anche in alcune colture, in certi casi accentuati dalle brezze, di mare durante il giorno, di terra nel corso della notte, che tendono "a portare via" ulteriore umidità.

Per dare qualche numero, in base ai dati rilevati dalla [nostra rete di rilevamento agrometeo](#), nel periodo 1-21 luglio, la temperatura media regionale è stata di 26,7°C<sup>3</sup> superiore di ben +3,4°C rispetto al valore medio dell'intero mese luglio per il periodo 1981-2010 (media di riferimento<sup>4</sup>). Ad oggi quindi, luglio si sta dimostrando di gran lunga il più caldo per le Marche almeno dal 1961, con una differenza di +0,9°C rispetto ai 25,8°C record attuale appartenente all'anno 2012. Dicevamo dell'evapotraspirazione, elevata, ed in effetti il valore medio regionale di 86mm<sup>5</sup> (108mm è la media per l'intero mese di luglio nel trentennio 1981-2010) supera di molto la pioggia caduta in questi primi ventuno giorni del mese, pari ad appena 3mm (-95% rispetto al 1981-2010).



Marche. Temperatura media mensile del mese di luglio (°C), dal 1961 al 2015

<sup>1</sup> Servizio Agrometeo ASSAM Regione Marche, [tognetti\\_danilo@assam.marche.it](mailto:tognetti_danilo@assam.marche.it)

<sup>2</sup> Servizio Agrometeo ASSAM Regione Marche, [busilacchi\\_michela@assam.marche.it](mailto:busilacchi_michela@assam.marche.it)

<sup>3</sup> Nel testo, per i dati medi regionali, si fa riferimento ai dati di temperatura misurati da 14 stazioni del Servizio Agrometeo ASSAM - Regione Marche, scelte come rappresentative di tutto il territorio regionale. I dati antecedenti al 1999 provengono da altrettanti stazioni dell'ex Servizio Idrografico di simili caratteristiche geografiche. Per le medie provinciali si fa riferimento alle stesse stazioni suddivise per provincia.

<sup>4</sup> 1981-2010 periodo di clima normale (Cli.No., Climatic Normals) scelto secondo le indicazioni del World Meteorological Organization (WMO, 1989: "Calculation of Monthly and Annual 30-Year Standard Normals", WCPD-n.10, WMO-TD/N.341, Geneva, CH)

<sup>5</sup> evapotraspirazione di riferimento calcolata con il metodo di [Hargreaves-Samani](#)

## VITE

La vite si trova nella fase fenologica tra **chiusura grappolo** e **inizio invaiatura** (BBCH 79 - 81).

### Peronospora e oidio

Dato il particolare andamento climatico, con assenza di piogge e alte temperature, e la fase vegetativa raggiunta, anche in questa settimana non si consigliano interventi contro tali fitopatie.

Dai monitoraggi in corso si rileva che è terminato il volo della seconda generazione della **tignoletta della vite** (*Lobesia botrana*) e si consiglia di sostituire i fondi e i feromoni entro la prossima settimana.

## OLIVO

L'olivo ha raggiunto la fase fenologica di **inizio indurimento nocciolo** (BBCH 75).

Dal monitoraggio eseguito, anche in questa settimana, si è verificata una diminuzione delle catture della **Mosca delle Olive** e assenza di nuove **ovideposizioni**, probabilmente a causa delle alte temperature del periodo, pertanto si consiglia di non effettuare nessun intervento come sotto riportato:

METODO DI DIFESA ADULTICIDA (ammesso dal metodo di coltivazione biologico)	
Soglia d'intervento 1 – 2 % di infestazione attiva Modalità del trattamento su parte della chioma (per 1 ettaro di oliveto utilizzare 1 litro di prodotto commerciale diluito in una quantità di acqua compresa fra i 4 ed i 15 litri)	
AREA DA TRATTARE	<b>NESSUNA</b>
EPOCA INTERVENTO	<b>NESSUNA</b>
PRODOTTI UTILIZZABILI	

METODO DI DIFESA LARVICIDA (ammesso dalle linee di difesa integrata)	
Soglia d'intervento inizio infestazione attiva su varietà da mensa Modalità del trattamento su tutta la chioma	
AREA DA TRATTARE	<b>NESSUNA</b>
EPOCA INTERVENTO	<b>NESSUNA</b>
PRODOTTI UTILIZZABILI	

## DIFESA FRUTTIFERI

Avversità	Note	Principi attivi
<b>POMACEE</b>		
<b>MELO - Fase Fenologica: ingrossamento frutti (BBCH 78)</b>		
Carpocapsa	Continua il volo della 2° generazione. Le <b>catture risultano al di sopra della soglia di intervento</b> (1-2 adulti/trappola/settimana) <b>pertanto le aziende che ancora non hanno effettuato nessun trattamento</b> possono intervenire con uno dei principi attivi riportati a fianco, al fine di contenere i livelli di infestazione. Si ricorda, nella strategia di lotta al fitofago, di impiegare correttamente e con una più ampia rotazione possibile i principi attivi per ridurre i rischi legati ad una perdita di efficacia.	Virus della granulosi (*), o Spinosad (*), o Clorpirifos-etile, o Indoxacarb, o Etofenprox, o Fosmet, o Tebufenozide, o Metossifenozide,

(\*) Ammessi in Agricoltura Biologica.

## COMUNICAZIONI

**Giovedì 23 luglio** dalle ore 17:30 presso la Soc. Coop. Scota in via Brecciata, 26 a Montemarciano (AN) la DuPont organizza una manifestazione in campo su: **"Innovazioni genetiche e agronomiche per la massima produttività del Girasole"**.  
Per info: Bozzi Daniele 3355755773 – Cappellaccio Michele 3382554071.

**Venerdì 24 luglio** dalle ore 9:00 presso il Campo Sperimentale ASSAM in via Roncaglia, 20 a Jesi (AN), si terrà una visita guidata al **"Progetto sperimentale Regionale: Quinoa – dalle Ande alla Regione Marche"**. Per info: 071-808403

**Tutti i principi attivi indicati nel Notiziario sono previsti nelle Linee Guida per la Produzione Integrata delle Colture, Difesa Fitosanitaria e Controllo delle Infestanti" della Regione Marche - 2015. ciascuno con le rispettive limitazioni d'uso** (per la consultazione completa del documento [http://www.meteo.marche.it/news/LineeGuidaPI\\_DifesaFito\\_2015.pdf](http://www.meteo.marche.it/news/LineeGuidaPI_DifesaFito_2015.pdf)) e pertanto il loro utilizzo risulta **conforme con i principi della difesa integrata volontaria**.

Le aziende che applicano soltanto la **difesa integrata obbligatoria**, non sono tenute al rispetto delle limitazioni d'uso dei prodotti fitosanitari previste nelle Linee Guida di cui sopra, per cui possono utilizzare tutti gli agrofarmaci regolarmente in commercio, nei **limiti di quanto previsto in etichetta**, applicando comunque **i principi generali di difesa integrata**, di cui all'**allegato III del D.Lgs 150/2012, e decidendo quali misure di controllo applicare sulla base della conoscenza dei risultati dei monitoraggi e delle informazioni previste al paragrafo A.7.2.3. del PAN (DM 12 febbraio 2014)**

Nel sito [www.meteo.marche.it](http://www.meteo.marche.it) è attivo un **Servizio di Supporto per l'Applicazione delle Tecniche di Produzione Integrata e Biologica** dove è possibile la consultazione dei Disciplinari di Produzione e di Difesa Integrata suddivisi per schede colturali. Sono inoltre presenti link che consentono di collegarsi alle principali Banche dati per i prodotti ammessi in Agricoltura Biologica.

Per la consultazione dei prodotti commerciali disponibili sul mercato contenenti i principi attivi indicati nel presente notiziario è possibile fare riferimento alla banca dati disponibile su SIAN

[Banca Dati Fitofarmaci](#)



[Banca Dati Bio](#)



## ANDAMENTO METEOROLOGICO NEL PERIODO DAL 15.07.2015 AL 21.07.2015

	OFFIDA	MONTEGINOVE	CARASSAI	CUPRA MARITTIMA	MONTALTO MARCHE	RIPATRANSONE	CASTIGNANO	SPINETOLI	FERMO
Altit.(m)	215	390	143	260	334	218	415	114	38
T°C Med	30.2	30.0	28.0	30.6	28.9	28.9	30.4	29.8	29.3
T°C Max	37.0	37.7	36.4	36.3	34.8	36.1	36.9	37.0	37.4
T°C Min	23.5	21.6	19.3	23.1	22.5	21.6	24.3	22.6	20.5
Umid. (%)	50.4	48.5	57.6	46.1	46.2	42.6	47.1	53.5	59.4
Prec.(mm)	0.0	0.0	0.0	0.0	0.0	0.0	0.0	0.0	0.0
Etp	40.0	45.2	47.7	39.9	36.8	41.2	36.8	43.0	46.7
	SERVIGLIANO	MONTEFIORE DELL'ASO	CASTEL DI LAMA	COSSIGNANO	MONTEGIORGIO	MONTEFORTINO	SANT'ELPIDIO A MARE	MONTEPARO	MONTERUBBIANO
Altit.(m)	229	58	200	290	208	772	80	258	92
T°C Med	26.4	28.8	29.0	29.8	30.7	26.0	30.3	29.0	29.6
T°C Max	36.2	36.8	36.6	37.7	37.5	34.7	37.9	40.1	38.4
T°C Min	17.3	20.8	21.3	22.7	21.5	18.9	23.2	19.5	19.3
Umid. (%)	53.9	69.0	48.2	52.0	56.8	50.8	62.9	61.4	58.5
Prec.(mm)	0.6	0.0	0.0	0.0	0.0	19.4	0.0	1.0	0.0
Etp	48.6	46.3	42.3	42.3	46.2	41.9	41.8	52.7	49.8

## SITUAZIONE METEOROLOGICA ED EVOLUZIONE

Le aree più torride permangono quelle del sud-est iberico e le slave, con l'Italia a seguire da vicino. Ad ogni modo si conferma il graduale assottigliamento del campo alto-pressionario europeo all'altezza del Golfo di Biscaglia. La minore curvatura barica sta consentendo maggiore fluidità atmosferica e nella fattispecie l'ingresso di infiltrazioni umide atlantiche; non a caso si notano cellule temporalesche in prossimità della Sardegna.

In definitiva il baricentro della poderosa alta pressione che da decine di giorni domina il Vecchio Continente si sta spostando, con una certa stanchezza, verso le repubbliche orientali. La seconda frazione della settimana vedrà dunque l'intensificarsi delle attività temporalesche pomeridiane, di matrice termo-convettiva, sia sull'arco alpino che lungo la dorsale appenninica. L'incremento degli afflussi umidi ma più freschi da ponente, unitamente da una maggiore percussione della depressione britannica, almeno ci regaleranno un lieve calo termico, utile se non altro ad allentare la morsa dell'afa sinora soffocante.

### PREVISIONI E TENDENZA DEL TEMPO SULLE MARCHE

**Giovedì 23:** Cielo in mattinata sereno o poco coperto; incremento degli addensamenti nelle ore centrali, più significativi lungo il settore appenninico. Precipitazioni possibilità di rovesci e temporali di natura termo-convettiva nelle ore centro-pomeridiane sull'Appennino soprattutto meridionale. Venti tenui dai quadranti nord-orientali, più robusti grazie alle brezze nel pomeriggio. Temperature in leggera flessione. Altri fenomeni afa e locali grandinate.

**Venerdì 24:** Cielo sereno o poco nuvoloso al mattino, formazione di maggiori cumuli principalmente sulla fascia montuosa nelle ore centro-pomeridiane. Precipitazioni possibilità di rovesci e temporali pomeridiani soprattutto sull'entroterra delle province meridionali. Venti dapprima deboli dai quadranti nord-orientali, sino a moderati per i contributi delle brezze nel pomeriggio. Temperature in lieve calo le massime. Altri fenomeni afa e rischio di locali grandinate.

**Sabato 25:** Cielo sereno o poco nuvoloso al mattino, addensamenti convettivi in più nelle ore centrali sul settore interno. Precipitazioni non si escludono rovesci e temporali nelle ore centro-pomeridiane localizzati nel caso più probabilmente sull'Appennino meridionale. Venti deboli al mattino dai quadranti nord-orientali, moderati per i rinforzi di brezza nel pomeriggio. Temperature senza particolari variazioni. Altri fenomeni afa e rischio di locali locali grandinate.

**Domenica 26:** Cielo poco velato al mattino, presenza di maggiori cumuli e addensamenti specialmente sulla fascia montuosa nelle ore centrali. Precipitazioni per ora si attendono rovesci e temporali nelle ore centro-pomeridiane specialmente sull'entroterra. Venti di modesta entità, sempre a spirare da nord e nord-est, più robusti nel pomeriggio. Temperature in leggero calo. Altri fenomeni rischio di locali grandinate.

Previsioni elaborate dal C. O. di AgroMeteorologia – ASSAM: [www.meteo.marche.it](http://www.meteo.marche.it)



Notiziario curato dal **Centro Agrometeo Locale** di Ascoli Piceno

Ai sensi del D. Lgs. n. 196/2003 e successive modifiche vi informiamo che i vostri dati personali comuni sono acquisiti e trattati nell'ambito e per le finalità della fornitura, dietro vostra richiesta, del presente servizio informativo, nonché per tutti gli adempimenti conseguenti. Il titolare del trattamento è: ASSAM - via Alpi, 21 Ancona, a cui potete rivolgervi per esercitare i vostri diritti di legge. L'eventuale revoca del consenso al trattamento comporterà, fra l'altro, la cessazione dell'erogazione del presente servizio.

Per informazioni: **Per. Agr. Dante Ripa 0736/336443-0734/655990**

**Prossimo notiziario mercoledì 29 Luglio 2015**